

# 社協

# おうみはちまん

## 令和6年能登半島地震災害義援金の街頭募金を行いました。



近江八幡駅などで、  
街頭募金を  
社協関係役員で  
行いました。

令和6年1月9日、近江八幡市社会福祉協議会（会長：嶋本深照）は、近江八幡駅北口などで「令和6年能登半島地震災害義援金」の街頭募金を行いました。この日午後6時から、市社協役員、学区社協会長、市民児協会会長および市福祉政策課職員ら約50名が3か所に分かれて募金活動を展開。1月1日に発生した能登半島地震により、多くの方が被害にあい、亡くなられた方もおられます。家屋倒壊などの被害から、ライフラインの復旧が急がれています。通勤帰りの方々や夕方の買い物に来られた方々に、「能登半島地震災害義援金にご協力ください」と呼びかけ、募金をお願いしました。1時間程度の募金で、176,495円が集まりました。

この募金は、滋賀県共同募金会を通じて、被災者の皆さんに届けます。市社協は、現在窓口や各コミュニティセンター等に募金箱を設置して募金を依頼しています。

ご支援ありがとうございました。

目次

令和6年能登半島地震災害義援金の街頭募金について .....	1
令和5年度桐原学区ふくしまちづくり座談会・令和5年度共同募金報告について .....	2
令和6年度ボランティア保険・福祉推進校モデル校について .....	3
お知らせ（心配ごと相談・善意銀行など） .....	4



社会福祉法人 **近江八幡市社会福祉協議会**

ホームページ <https://ohshakyo.or.jp/>

近江八幡市土田町1313 TEL：0748-32-1781 FAX：0748-36-6910  
E-mail:ohshakyo@gmail.com



ホームページは  
こちら

## 桐原学区ふくしでまちづくり座談会を開催しました

1月27日桐原コミュニティセンターにて、ふくしでまちづくり座談会を開催しました。自治会加入率の低下が年々進んでおり、コロナ禍もあいまって、地域のつながりや近所付き合いが希薄化し、困りごとを抱えていても「助けて」と言えない風潮が広がっています。特に桐原学区は最も人口の多い学区であり、急速な少子高齢化で必要な支援が行き届かない人が増えていくことが考えられる中、買い物の課題や金融機関の減少、災害時の避難行動などの生活課題が出てきています。これらの課題を地域住民だけで考えるのではなく、さまざまな関係者と一緒に知恵を出し合い、解決に向けて協働していく場づくりとして座談会を開催したところ、各自治会長、学区まち協、学区民児協、学区社協、地域福祉推進員、見守りグループ代表、桐原コミセン、行政、市社協職員も含め66名もの参加で話し合いを行うことができました。話し合いは分科会形式で実施し、『「商い」と地域のつながりを考える』、『いろいろな人で見守る地域づくりを考える』、『医療福祉施設と地域の新しいつながりを考える』という3つのテーマで5つのグループに分かれ意見交換と話し合いを行いました。また地域の福祉活動者として学校、地域商店、包括支援センター、福祉施設、病院、郵便局、警察、地域活動者も参加され大変有意義な座談会となりました。来年度ふくしでまちづくり座談会の継続を望む声も多く、今後も地域福祉のすそ野を広げていきます。



各グループに分かれ、活発な議論がなされました。商い、地域づくり、医療福祉について意見交換を行いました。



全体会にて、各グループの話し合いで出た課題や意見等を発表しました。

## 令和5年度 共同募金報告

令和5年10月1日から「じぶんの町をよくするしくみ」として「赤い羽根共同募金」・「歳末たすけあい募金」を実施しました。皆様のご協力によりまして、多額の募金となりました。ここに集められた募金額を報告しますとともに、心から感謝申し上げます。

**赤い羽根共同募金**  
5,307,645円

**歳末たすけあい募金**  
3,997,687円



戸別募金	4,307,103円
街頭募金	215,254円
法人募金	269,071円
学校募金	112,382円
職域募金	245,905円
イベント募金	3,422円
個人募金	12,000円
その他募金	142,508円

戸別募金	3,339,799円
街頭募金	54,220円
イベント募金	83,199円
その他募金	520,469円

滋賀県共同募金会が行う「滋賀の町をよくするしくみ」助成事業でパソコン4台購入しました。研修会やデータ管理等に活用させていただきます。





## <令和6年度 ボランティア保険各種加入のご案内>

ボランティア活動に従事いただいている団体・個人の方が加入できるボランティア保険のご案内です。近江八幡市社会福祉協議会に加入申込書と払込用紙があります。郵便局で払込んで頂き、払込受領書と加入申込書を社協窓口へお持ちください。社協窓口での現金での受付はしておりませんのでよろしくお願い致します。

**補償期間：令和6年4月1日午前0時～  
令和7年3月31日午後12時まで。**  
ただしボランティア行事用保険は、行事開催日を補償します。

お問い合わせ・お申し込みは  
市社会福祉協議会まで  
TEL：31-2677

名称・内容	掛け金
<b>ボランティア活動保険</b> ボランティア活動中の事故によるケガや賠償責任を補償します。	○基本プラン 350円 ○天災・地震保障プラン 500円 ※特定感染症重点プランは廃止されました。
<b>ボランティア行事用保険</b> 地域福祉活動やボランティア活動の様々な行事における主催者や参加者のケガ、主催者の賠償責任を補償します。	A1行事 1日・1人 28円 最低保険料 560円

※プランや内容により保険料は変わります。

その他、送迎保険サービスや福祉サービス総合補償もあります。  
詳しくは、市社会福祉協議会までお問い合わせ下さい。

【ふくしの保険】で検索して頂くと、ホームページに詳しい内容が記載されています。

## 共同募金地域共生型福祉教育推進校モデル事業 モデル校での取り組み

この事業は、つながりのある地域づくりを目的に、学校、地域、福祉関係者が連携し、子どもたちへの福祉教育を広めていくものです。今年度は岡山小学校、老蘇小学校の2校で地域とのつながりや、相手を知ること、思いやることの大切さを学ぶ学習に取り組んでいただいています。今後も子どもたちが福祉に興味をもつきっかけになるよう協力して取り組んでいく予定です。



### ◀岡山小学校3年生

おうみ作業所との交流の様子。  
作業所のお仲間と交流を重ね、この日は手作りの名刺を交換しました。



### ▲老蘇小学校4年生

「こども見守り隊」の取り組みの様子。  
地域の方による点検商法防止の啓発劇を見て、地域での見守りについて考えました。

# 心配ごと相談所



どこに相談すればよいのか・・・。  
 そんな時は、近江八幡市社会福祉協議会へお気軽にご相談してください。  
 民生委員・児童委員が相談を聴いて、行政や関係機関につなげます。

相談日：平日の偶数日（祝日を除く） 13時～16時  
 場所：総合福祉センターひまわり館

## 3月

日	月	火	水	木	金	土
					1	2
3	4	5	6	7	8	9
10	11	12	13	14	15	16
17	18	19	20	21	22	23
24	25	26	27	28	29	30
31						

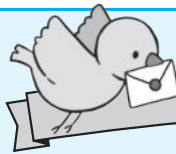
## 4月

日	月	火	水	木	金	土
	1	2	3	4	5	6
7	8	9	10	11	12	13
14	15	16	17	18	19	20
21	22	23	24	25	26	27
28	29	30				

## 5月

日	月	火	水	木	金	土
			1	2	3	4
5	6	7	8	9	10	11
12	13	14	15	16	17	18
19	20	21	22	23	24	25
26	27	28	29	30	31	

ありがとうございます！  
 ございます！



# 善意銀行便り

令和5年12月1日～令和6年1月31日

心温かいご寄付をいただきました。皆さまのご厚意に感謝申し上げます。  
 社会福祉や地域福祉活動に活用させていただきます。

(敬称略・順不同)

### 預託

#### ◆寄付金

- 株式会社かんき建設  
かんき建設リボン倶楽部.....100,000円
- 浄土真宗本願寺派 滋賀教区蒲生下組  
仏教婦人会連盟.....10,000円
- 八幡学区社会福祉協議会  
福祉フェスタ売上金  
みまもり市 子ども食堂  
ワンコインカフェ 他.....50,282円
- 近江八幡教会.....38,878円
- ジャズ喫茶YUGEYA.....20,000円
- 岡田琴千流 大正琴 淡海ちぐさ会  
.....100,000円
- 匿名1件.....10,000円

#### ◆寄付物品

- 桐原学区健康推進協議会  
.....米17.6kg、食料品22点
- 関西遊技機商業協同組合  
.....車椅子1台
- 株式会社パローホールディングス  
.....くちなしの実10袋、インスタント麺12食
- 西川一子.....フラフープ6点
- 近江八幡市赤十字奉仕団.....雑巾40枚
- 近江八幡地方労働者福祉協議会  
.....砂糖1kg、飲み物79本、  
缶詰2個、のり12個、カップ麺78個、レンジ  
ご飯96パック、お菓子17袋、レトルトカレー  
6袋、グルタン3個、コーン1袋、干麺1点
- 連合滋賀第4区地域協議会  
.....インスタント麺150個

- 辻清司.....米30kg
- 旭食品株式会社  
.....砂糖1kg×40点、塩1kg×24点
- 高畑善憲.....使い捨てカイロ90袋
- 匿名9件.....米144.5kg、  
食料品34点、衛生用品2点、日用品1点  
衣類44点

### 払出

#### ◆払出物品

- 子ども食堂8か所.....米85kg、もち米1.6kg、  
食料品89点、物品6点
- 生活困窮者.....日用品1件、食料品9件
- 介護事務所1か所.....衛生用品5点

## 1月19日に災害ボランティアセンター運営連絡協議会を開催しました。

災害ボランティアセンター運営連絡協議会は、有事の際の災害ボランティアセンター設置および運営に向けての取り組みや課題について共有し、必要な対策等について検討を行うものです。

まず、令和6年能登半島地震における災害ボランティアセンターの立ち上げ支援の現状について共有しました。現地の被害が甚大でまだニーズの全容がつかめないことなど、被災者の生活再建支援や災害ボランティアセンターとしての支援活動を見通すことが容易ではない状況のようです。

後半は、有事の際に災害ボランティアセンターを速やかに立ち上げられるよう、10月に実施した災害ボランティアセンター設置運営訓練の振り返りをしました。今後はより多くの関係機関や障がいのある方、子育て世代等も交えてより参加と協働を促進し、充実した訓練ができるよう、工夫をしていくことを確認しました。



### 編集後記

日に日に厳しい寒さも和らぎ、春の陽気を感じられるようになりました。

このたびの災害により被災された皆様に心からお見舞い申し上げます。また、尊い命がこの災害により奪われました。心からご冥福をお祈り申し上げます。

さて、新しい年を迎え、心を痛めるような出来事が続きましたが、新しい門出の季節、花々の開花のように、皆様の笑顔もたくさんさきますようにお祈りしております。

これから4月になると、入学や新生活を迎える方もいると思います。新たな気持ちで楽しかったと思えるような1年になるといいですね。



- インキ：環境配慮型インキ（植物油インキ or ノンVOCインキ）
- 印刷：有害な廃液を排出しない水なし印刷



この広報紙は会費と共同募金の助成金で  
 つくられています

ふくしのお困りごとは  
 市社協まで！ 0748-32-6111